

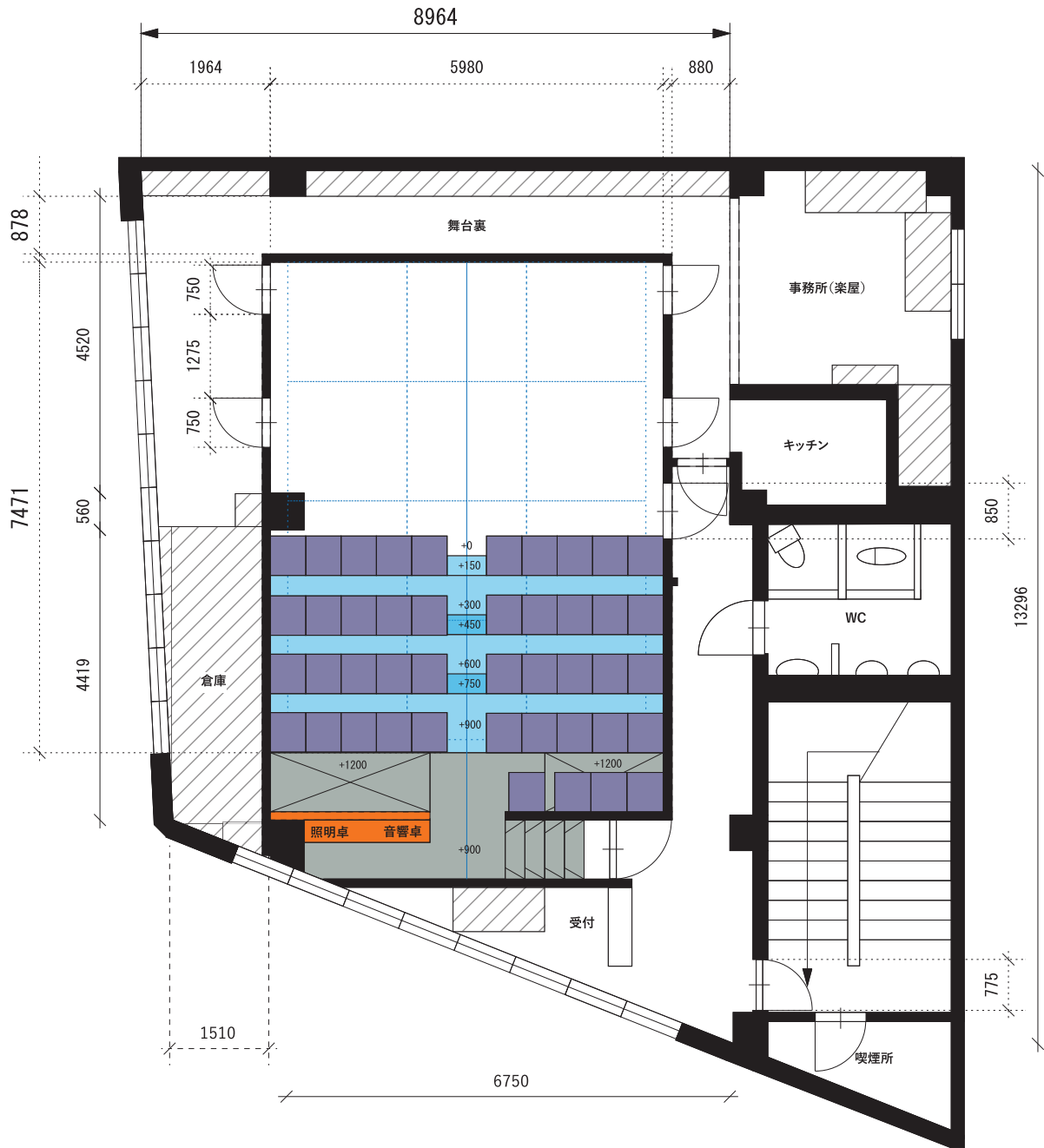


[ 全体平面図 ]  
 ( 縮尺 1/100 )

〒850-0036 長崎県長崎市五島町 8-7-3F

[TEL&FAX] 095-895-8147

[E-mail] info@penta.fs-company.com



客席椅子

仮設客席・階段

固定客席・階段

舞台床面 = リノリウム (つや消し黒)

舞台壁面 = 石膏ボード (表面はパンチカーペット)